

tersys

l'intelligence du vivant  
structure fédérative de recherche

# La situation de la filière des fruits et légumes en France



FEDERATION  
des FRUITS et LEGUMES

Coopération en Languedoc-Roussillon

Raphaël Martinez, 25 janvier 2012

## Quelques tendances

### Depuis la fin des années 90

- Une augmentation de la pression sur les facteurs de production :
  - La concurrence sur le foncier
  - Des attentes sociétales et réglementaires
- Une compétitivité de la production française FL qui tend à s'éroder :
  - Des coûts de production supérieurs à la moyenne européenne
  - Une avance technique qui tend à diminuer



# Les tendances de consommation

FIGURE 2

Évolution de la consommation effective des ménages par fonction, en volume (Indice base 100 en 2000) - Source : INSEE, comptes nationaux, base 2005

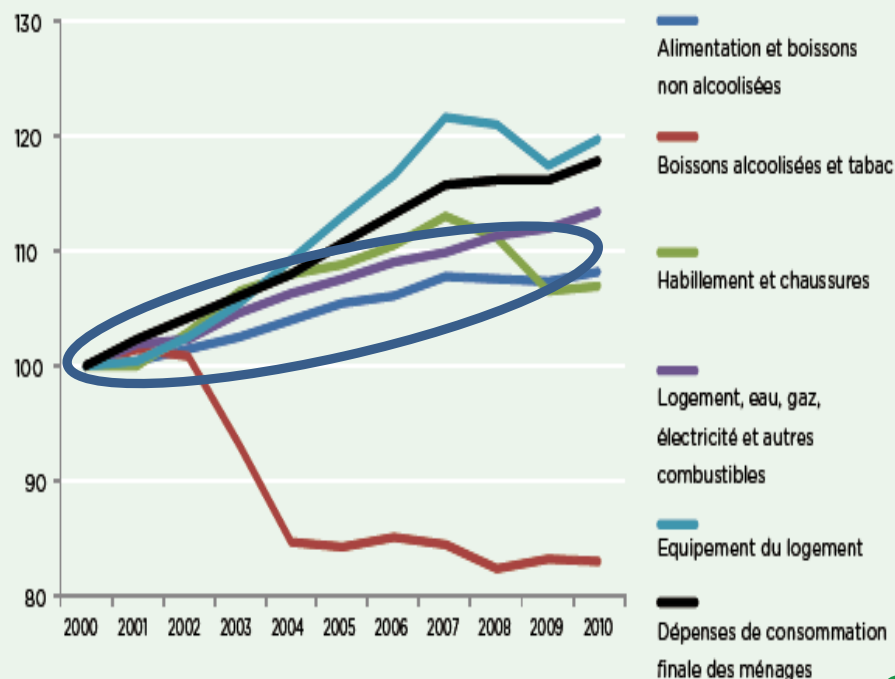
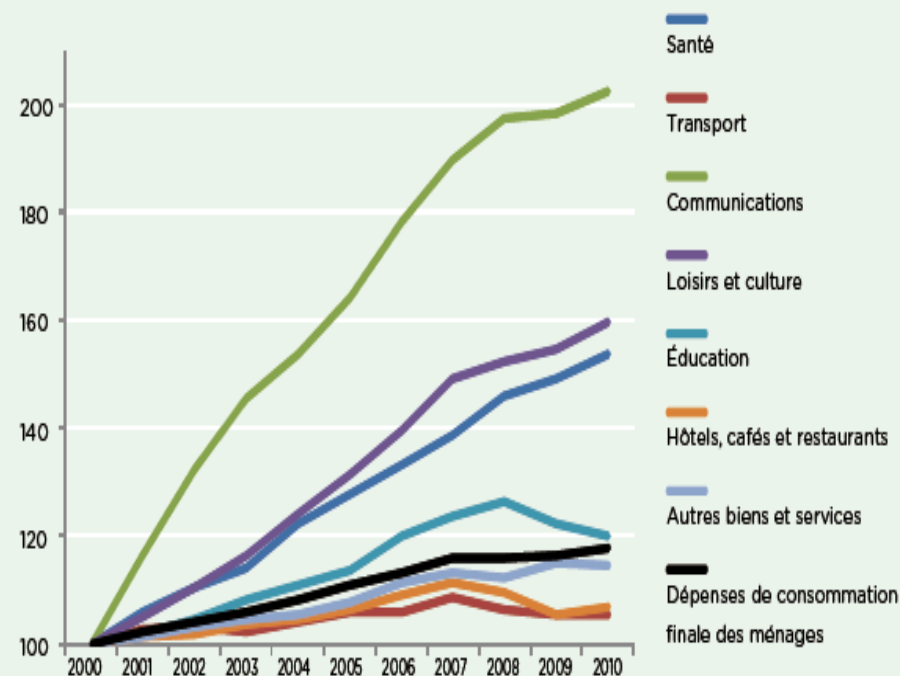
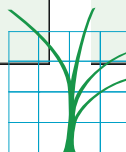


FIGURE 2 BIS

Évolution de la consommation effective des ménages par fonction, en volume (Indice base 100 en 2000) - Source : INSEE, comptes nationaux, base 2005

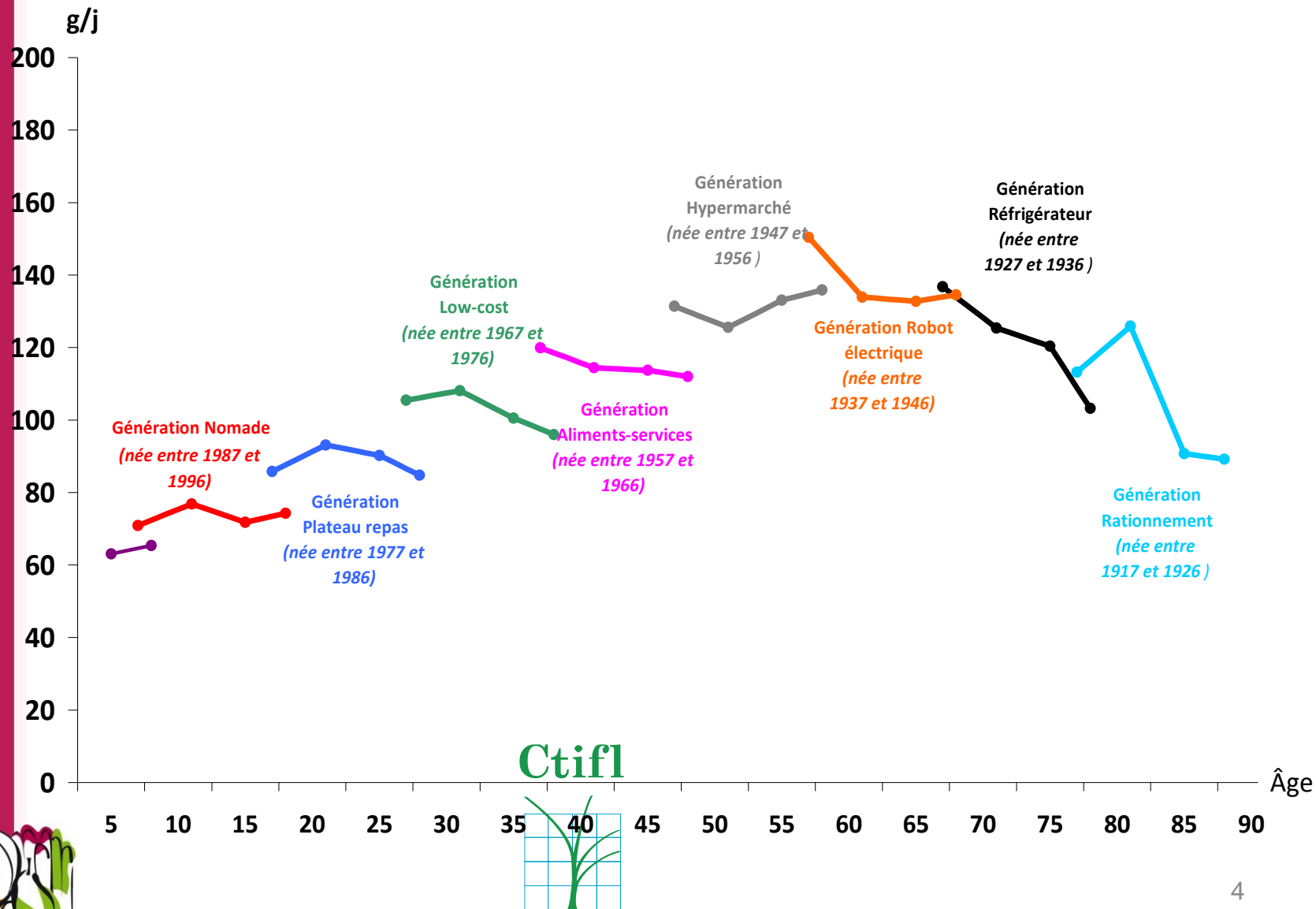


Ctifl



# L'effet générationnel (ex légumes frais)

PROJET DE FILIÈRE POUR LES FRUITS ET LÉGUMES  
EN LANGUEDOC-ROUSSILLON



## Les chiffres clés de production

- Surface 728.000 hectares en France :
  - Légumes secs et protéas. 420 000 ha
  - Légumes frais 214.000 ha
  - Fruits 200.000 ha
  - Pommes de terre 158 000 ha
  - Jardins 148 000 ha
- 2,48% de la surface agricole utilisée totale
- Une baisse de 2,4% vs moyenne 2006/2008

Source RGA 2010

## Les chiffres clés de production

Légumes : 3 260.000 tonnes

- tomates 585 kt
- salades 457 kt
- choux-fleurs 343 kt,
- carottes, 328 kt
- oignons , 213 kt

Fruits 3 006.000 tonnes

- pommes 1,756 kt
- pêches, 300 kt
- melons 295 kt,
- poires, 146 kt
- Abricots, 120 kt

Source RGA 2010





## Les chiffres clés de production

Valeur : 7,8 mil d'€ (65 mil d'€ de prod agricole)

- Fruits : 3,1 mil. d'€
- Légumes : 3,2 mil. d'€
- Pommes de terre : 1,5 mil. d'€

Exportations :

- Fruits : 1,345 mil. d'€ ; All, Esp, R-Uni
- Légumes : 0,947 mil d'€, All, R-U

Importations :

- Fruits 2,902 milliard d'€ ; Esp, Italie
- Légumes : 1,661 mil d'€ ; Esp, Maroc

# L'organisation de la filière de production

## Une structuration complexe à la production

- Les organisations de producteurs (OP)
  - 60% de la production (théorique)
  - majoritairement des coopératives
- Les entreprises de négoce expédition :
  - réseau de PME familiales, en zones de prod.
- Des producteurs indépendants
  - quelques très grandes exploitations spécialisées
  - les circuits courts, ceintures vertes



## Les besoins d'innovation

Qui peut financer l'innovation en France ?

- Les grandes entreprises multirégionales
  - Priméale, Blue whale, Rougeline, ...
- Les associations d'OP :
  - filière produit : production et promotion fédérées par la GEFEL
  - l'exception Bretagne
- Les « clubs » variétaux
- Les réseaux de grossistes, distributeurs?

# Trois exemples de réussites... à analyser



Allez-vous  
lui résister?

Pink Lady : la  
différenciation  
produit et  
marketing



Origine  
Cévennes : le  
terroir avant  
tout



Rougeline :  
différenciation  
par la gamme

