



PÔLE DE COMPÉTITIVITÉ
Parfums Arômes Senteurs Saveurs

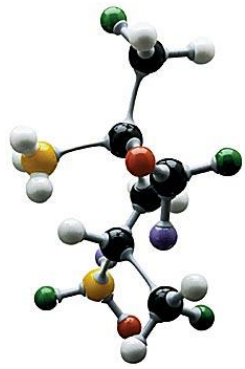
INNOVER POUR UNE FILIÈRE DURABLE



Innovate for a sustainable industry

Production de matières aromatiques

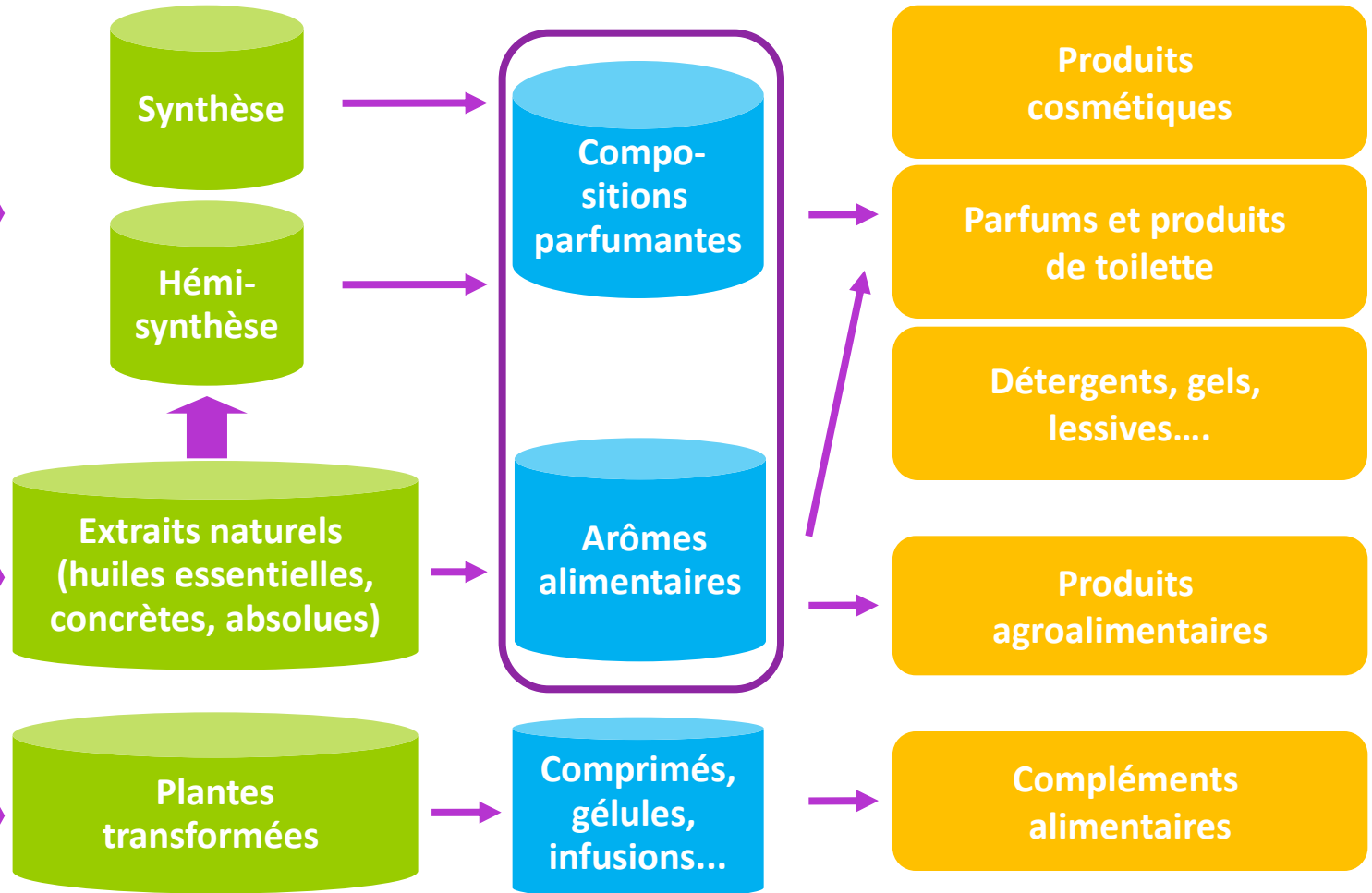
Produit fini



Chimie



Cultures de
plantes à parfum
et aromatiques



Innover pour une filière durable

Devenir un pôle international de référence
pour la caractérisation, l'évaluation et la production des
extraits naturels
utilisés dans l'industrie aromatique et la cosmétique

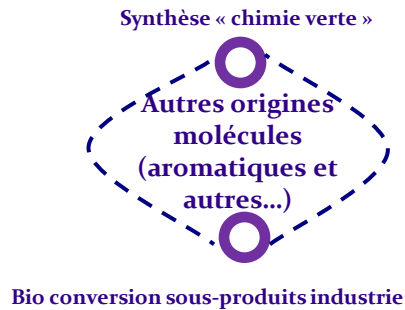
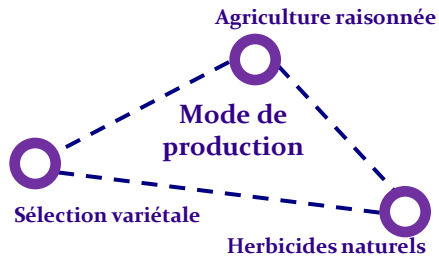
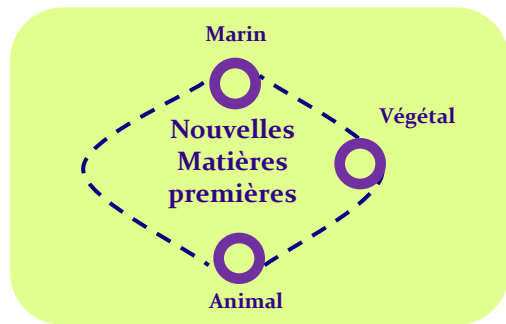
Compétitivité des
entreprises (formation,
RSE, éco-conception)

Production de matières
premières

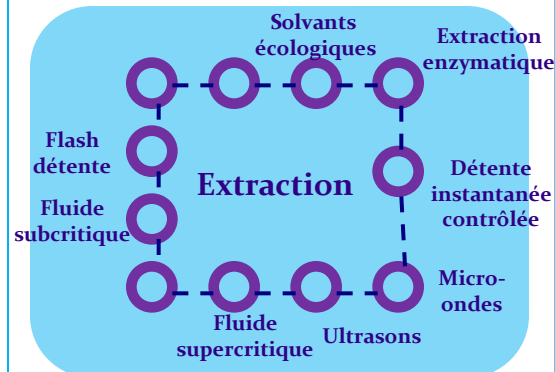
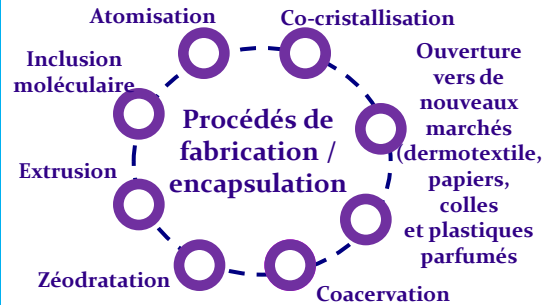
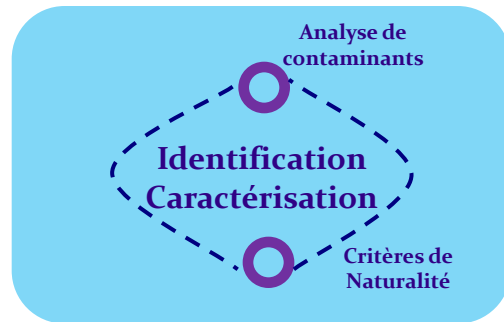
Transformation
& production

Nouveaux produits
finis

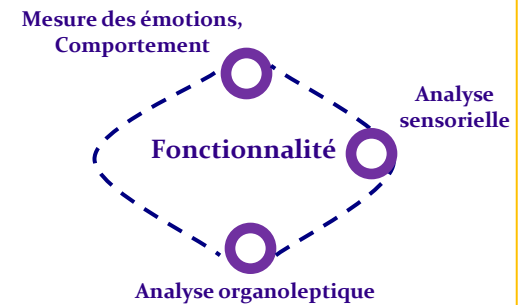
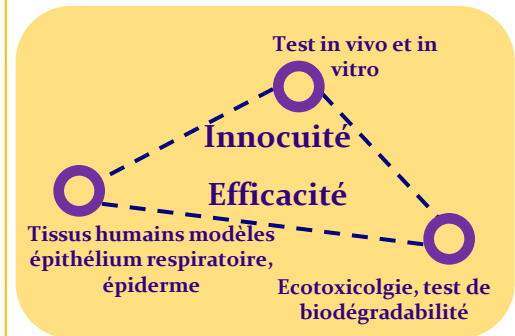
Axe stratégique n°1 Production de matières premières



Axe stratégique n°2 Transformation - Production d'ingrédients aromatiques



Axe stratégique n°3 Clients finaux – Produits finis



Axe stratégique n°1 Production de matières premières

Vers une fédération méditerranéenne
des Plantes Aromatiques et
Médicinales



Partenariat Pôles de compétitivité



Projet Pôle d'excellence PAM



Partenariat PNR
Préalpes d'Azur

Syndicat Mixte
de préfiguration
du PNR
Préalpes d'Azur



Axe stratégique n°2 Transformation - Production d'ingrédients aromatiques



Axe stratégique n°3 Clients finaux – Produits finis



COSMETIC VALLEY
FRANCE



Axe stratégique n°1
Production
de matières premières

Nouvelles matières premières

Mode de production



Centre d'expérimentation
du Végétal

Autres origines
molécules aromatiques



Programme
d'intensification
des procédés

Axe stratégique n°2
Transformation - Production
d'ingrédients aromatiques

Identification caractérisation



Plateforme de chimie
analytique extraits naturels

Extraction



Plateforme
d'éco-extraction

Axe stratégique n°3
Clients finaux –
Produits finis

Efficacité-Innocuité

— Opérationnel
- - En création
..... A l'étude

Fonctionnalité



Plateforme
d'analyse
sensorielle

Plantes



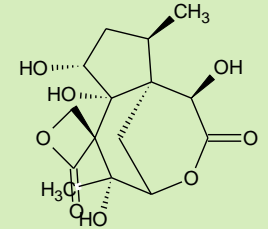
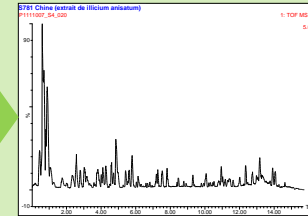
Extraction



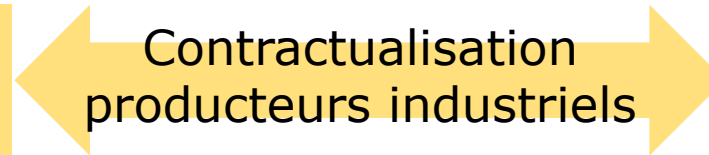
Analyse



Identification des actifs



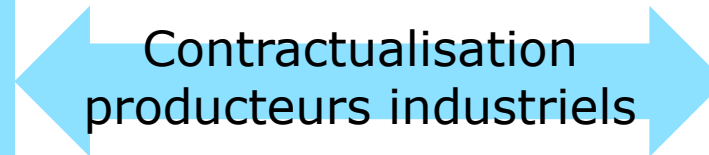
Expérimentation
culture



Pilote
industriel



Remise en culture

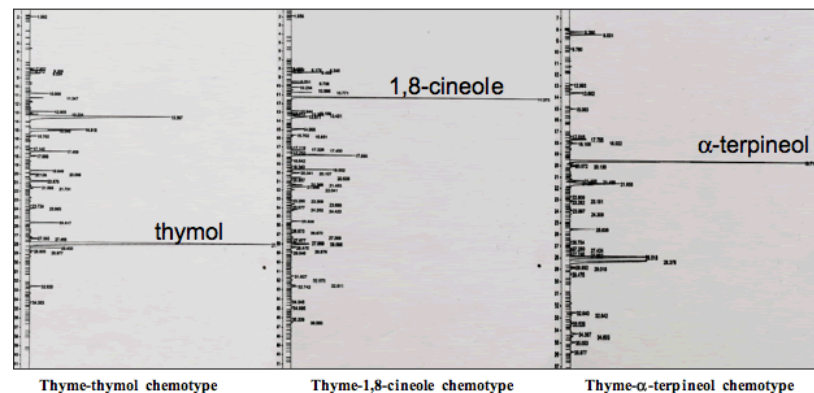


Mise en fabrication

Le PEV est un programme de R&D au service de la connaissance, des agriculteurs et des industriels/grandes marques

Dans les faits, il s'agit d'étudier la biodiversité végétale locale sous le prisme des chémotypes des plantes afin d'accroître nos connaissances à leur sujet. Les résultats de ces recherches contribueront à :

- Alimenter les connaissances (université, recherche, grand public...)
- Fournir de nouvelles matières premières naturelles aux industriels et grandes marques de la parfumerie, la cosmétique, l'aromathérapie...
- Offrir de nouveaux débouchés aux agriculteurs de la région par le biais de contrats de culture et toutes valorisations possibles



Le PEV est un projet collaboratif qui implique à ce jour :

- La communauté d'agglomération Pôle Azur Provence
- Le Pôle PASS
- L'Université de Nice Sophia-Antipolis
- La Chambre d'Agriculture des Alpes-Maritimes
- La plateforme de recherche et d'analyse ERINI
- L'association Fleurs d'exception du Pays de Grasse
- Le syndicat mixte de préfiguration du Parc Naturel Régional des Préalpes d'Azur
- L'association Biophyto
- Conservatoire Botanique National Méditerranéen de Porquerolles (CBNMED)
- France Agrimer
- Le CNRS
- L'INRA

Dans un avenir proche, il pourrait également inclure :

- CRIEPPAM et CEPPAM

